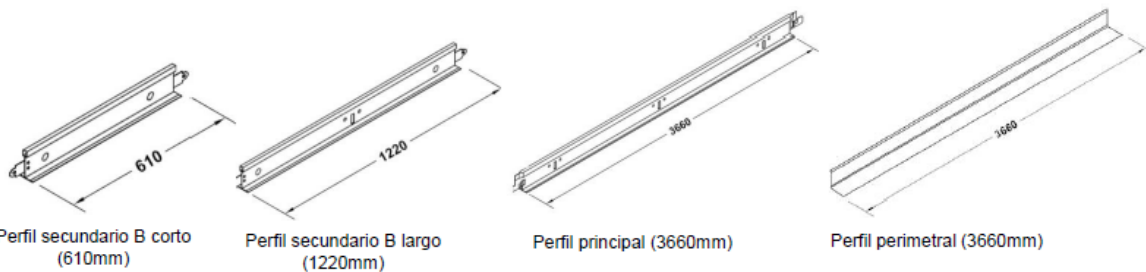




MATERIALES PARA LLEVAR A CABO LA INSTALACIÓN

Para llevar a cabo la instalación del producto es necesario tener en cuenta los siguientes materiales:

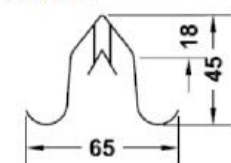
PERFILERÍA DE ENSAMBLE AUTOMÁTICO.



BANDEJA PARA CIELO RASO (605X605mm).



OTROS.



Clip antisísmico



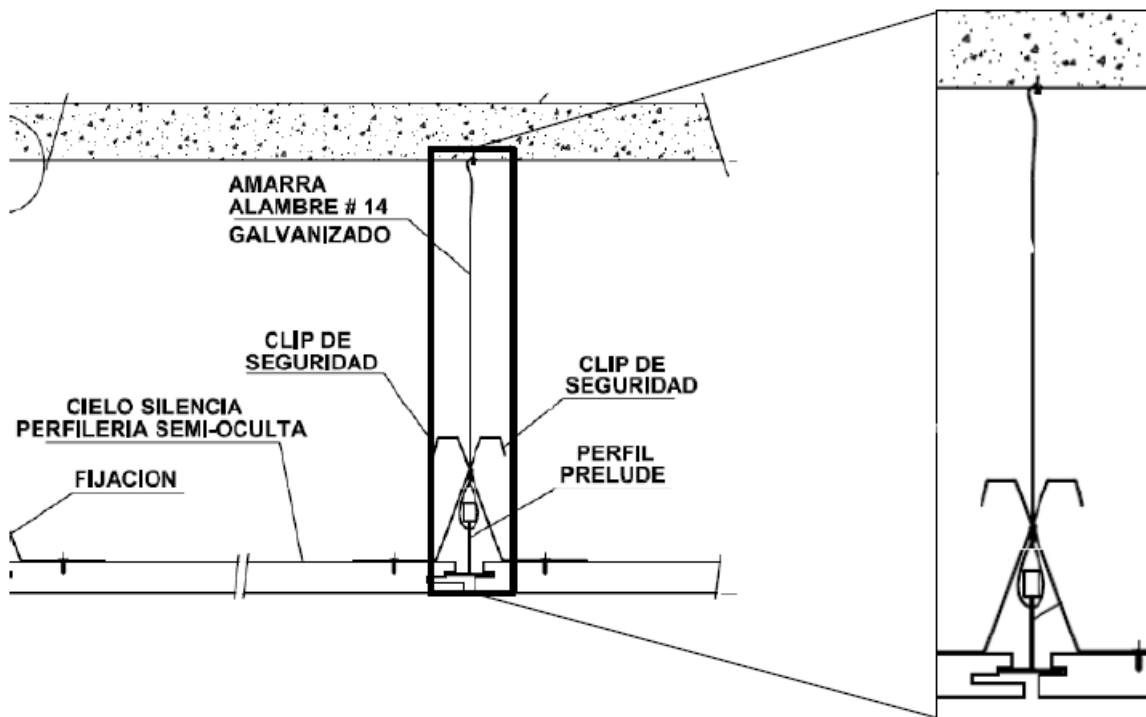
Clip de seguridad



PASOS PARA LLEVAR A CABO LA INSTALACIÓN

ANTES DE EMPEZAR A INSTALAR

- Es importante tener en cuenta que para la instalación de toda la perfilería es necesario utilizar guayas que vayan amarradas a la estructura. Esto para evitar posibles pandeos, mayor seguridad en la instalación y más soporte a la estructura metálica utilizada. Se debe contemplar para grandes áreas de cielo raso, la implementación de varas roscadas para incrementar la rigidez del sistema.



- Las fachadas cerradas y otros muros de contacto con el **SILENCIA® CIELO RASO**, estarán totalmente terminadas e impermeabilizadas.
- Todas las bajadas, montantes y retornos de las instalaciones y canalizaciones, estarán en su posición definitiva.
- Los ramales de alimentación a tomas de luz, tomas aparatos sanitarios, radiadores, etc. instalados en su recorrido hasta la perfilería del **SILENCIA® CIELO RASO**.
- Los techos y placas estarán impermeabilizados y controlada cualquier presencia de humedad.
- Las instalaciones que vayan a quedar ocultas se someterán a las pruebas de funcionamiento necesarias para que este sea correcto, antes de quedar definitivamente ocultas.

SILENCIA®

MANUAL DE INSTALACIÓN SILENCIA® CIELORASO



PASO 1

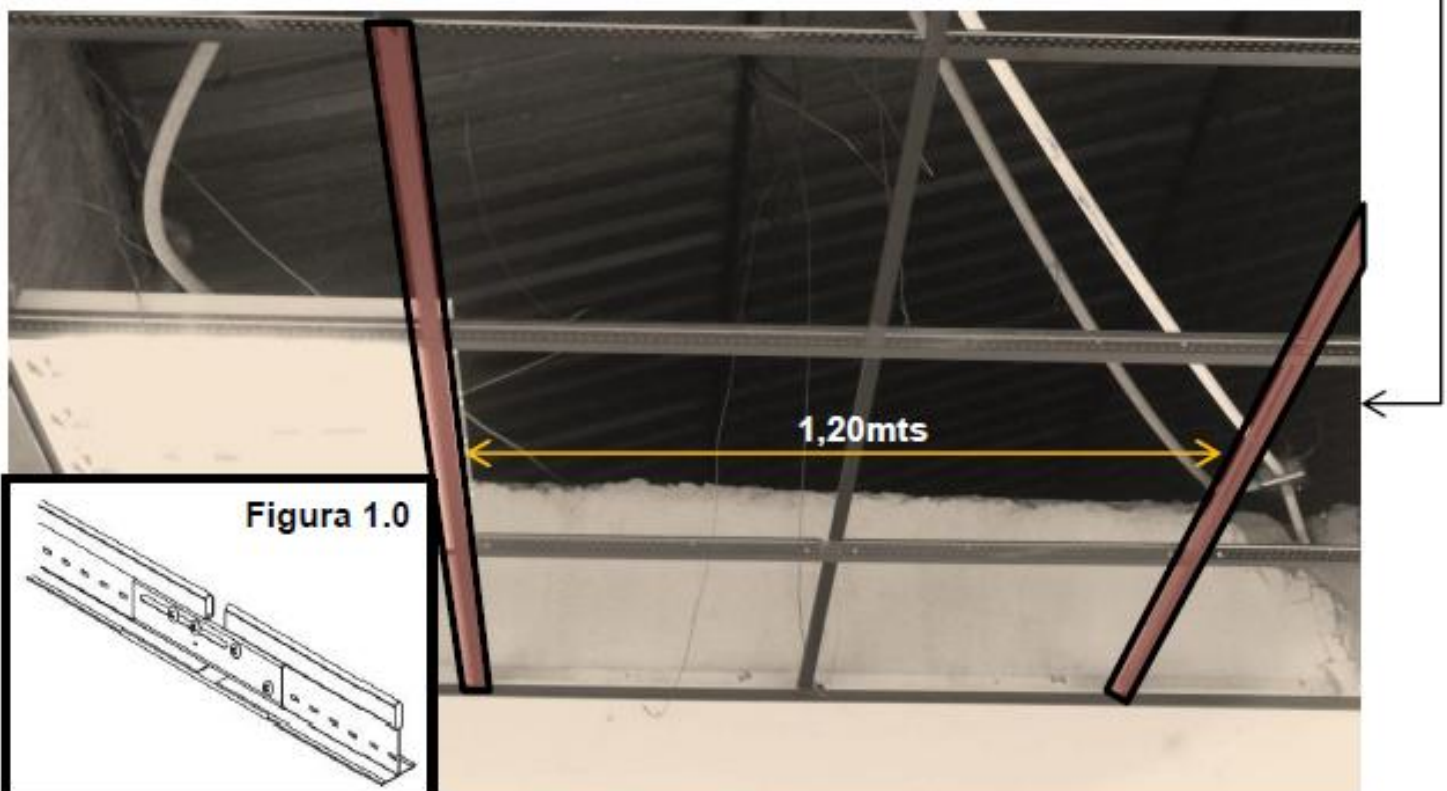
Atornillar la perfilera perimetral directamente a la pared creando el contorno donde se realizará la instalación del **SILENCIA® CIELO RASO**.





PASO 2

Instalar los perfiles principales de 3,66mts a cada 1,20mts a lo largo del marco dispuesto para la instalación.



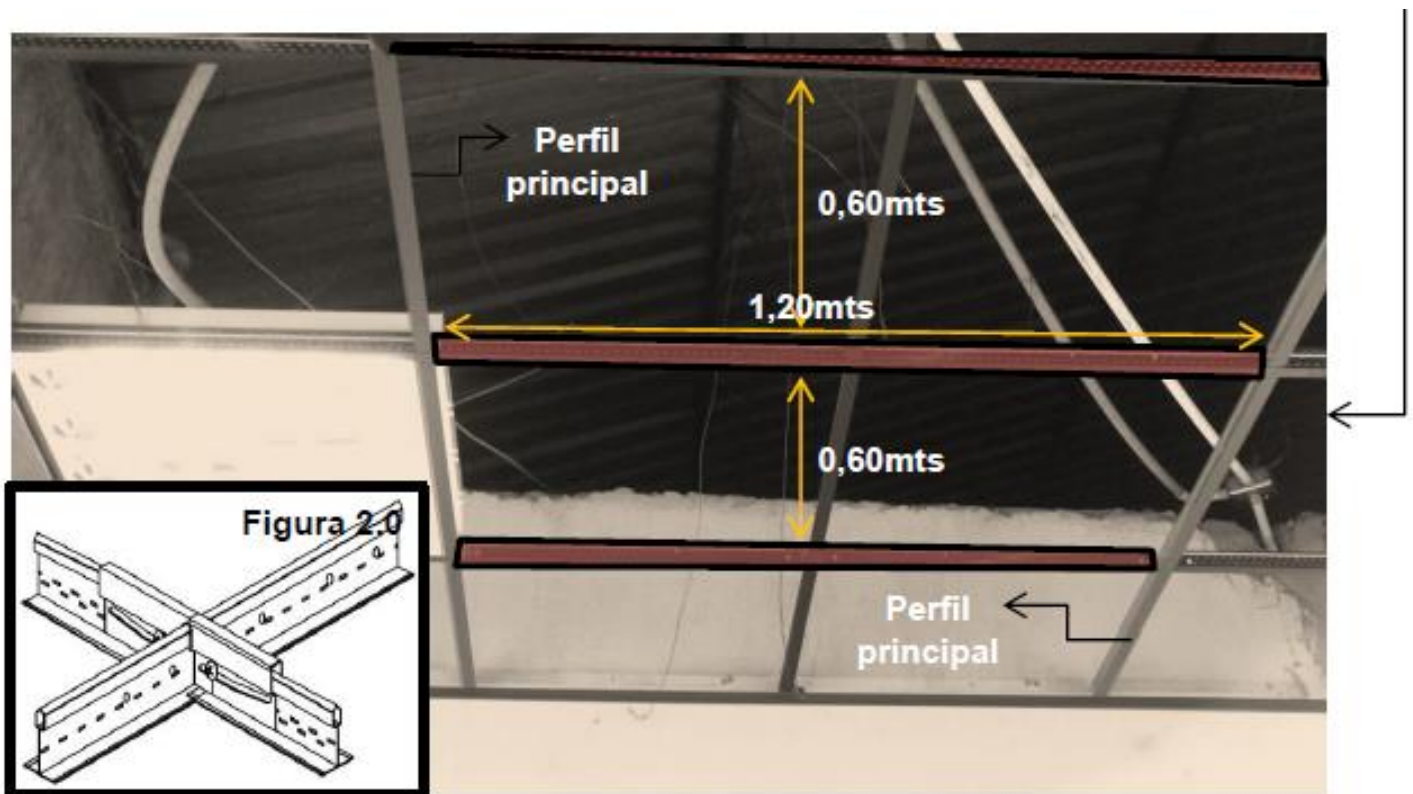
Ensamble perfil principal

Si el largo del perfil suministrado excede la medida del largo de la modulación es posible cortar el perfil con una tijera corta chapa o tijera de hojalatero que comúnmente se utiliza para cortar metal. Si, en el caso contrario, el perfil no tiene la medida suficiente para abarcar el largo de la modulación se hace necesario utilizar un perfil adicional de la misma especificación. Para ensamblar un perfil con otro, el material tiene un sistema de clic que permite un ensamble entre los dos perfiles de manera sencilla y no es necesario el uso de herramientas adicionales como se muestra en la figura 1.0



PASO 3

Instalar los perfiles secundarios B largos de 1,22mts a cada 0,60mts disponiendo de la distancia dada anteriormente por los perfiles principales.

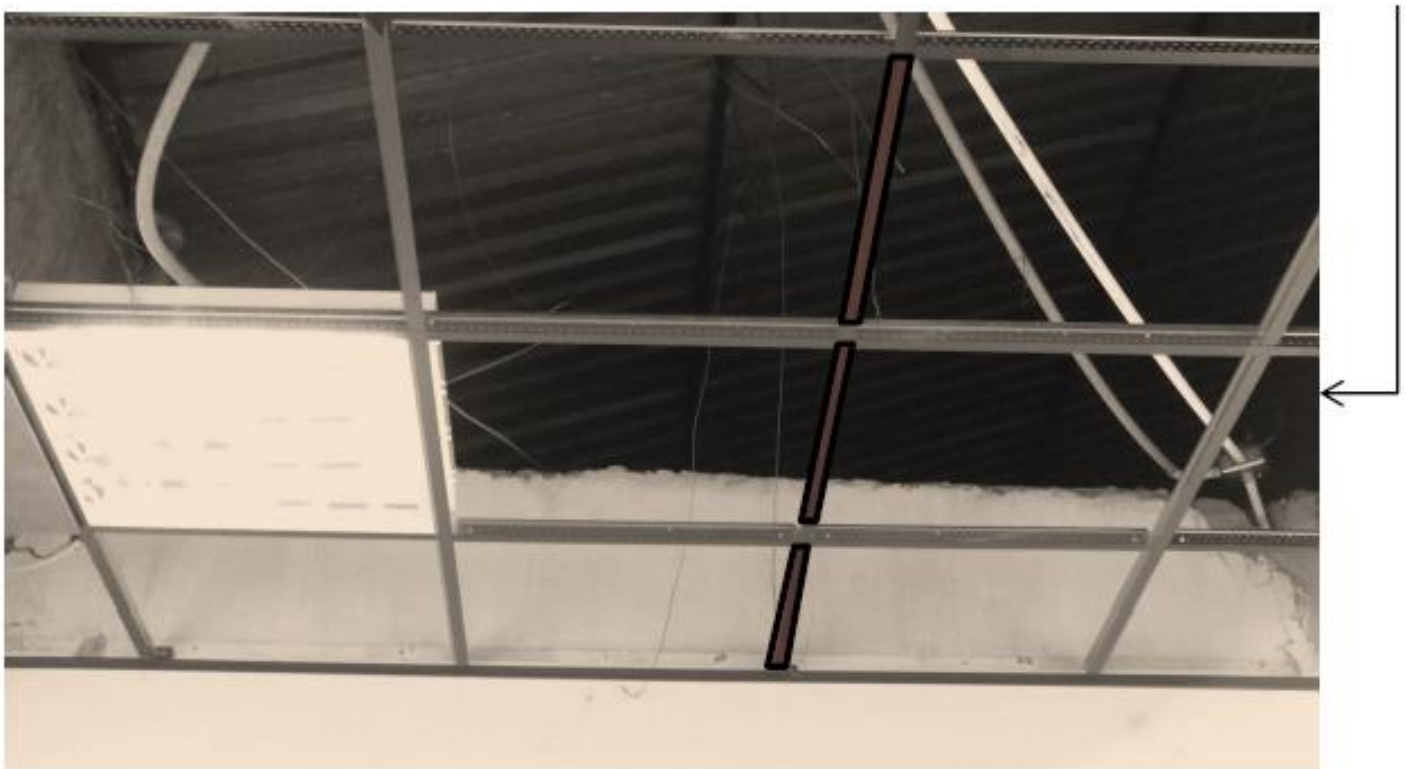


Para ensamblar un perfil al otro es necesario ajustar la pestaña que se encuentra sobre el perfil secundario B largo al empalme que se encuentra sobre el perfil principal (Figura 2.0). Después de haber hecho esto, quedarán unas aberturas sobre el cielo raso de 1,20mts de largo por 0,60mts de ancho.



PASO 4

Instalar los perfiles secundarios B cortos de 0,61mts a cada 0,60mts entre perfiles principales. Esto dejará la perfilería con módulos de 0,60X0,60mts para posteriormente instalar las bandejas de **SILENCIA® CIELO RASO**.

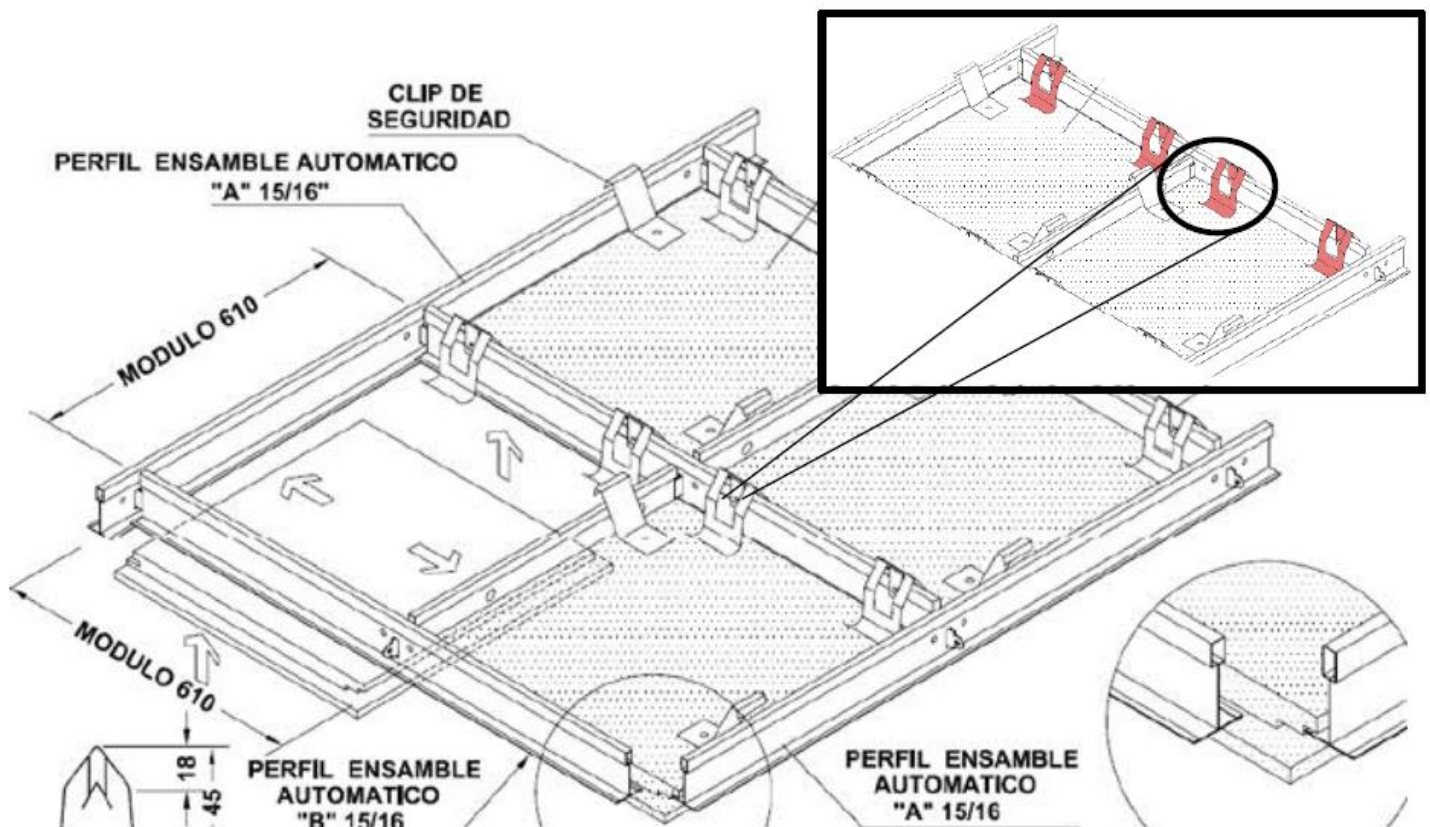


Al terminar de ajustar los perfiles secundarios y los perfiles principales habrán quedado los módulos adecuados para instalar las bandejas de **SILENCIA® CIELO RASO** y es preciso instalar sobre los perfiles los clips antisísmicos como se mostrará en el paso 5.



PASO 5

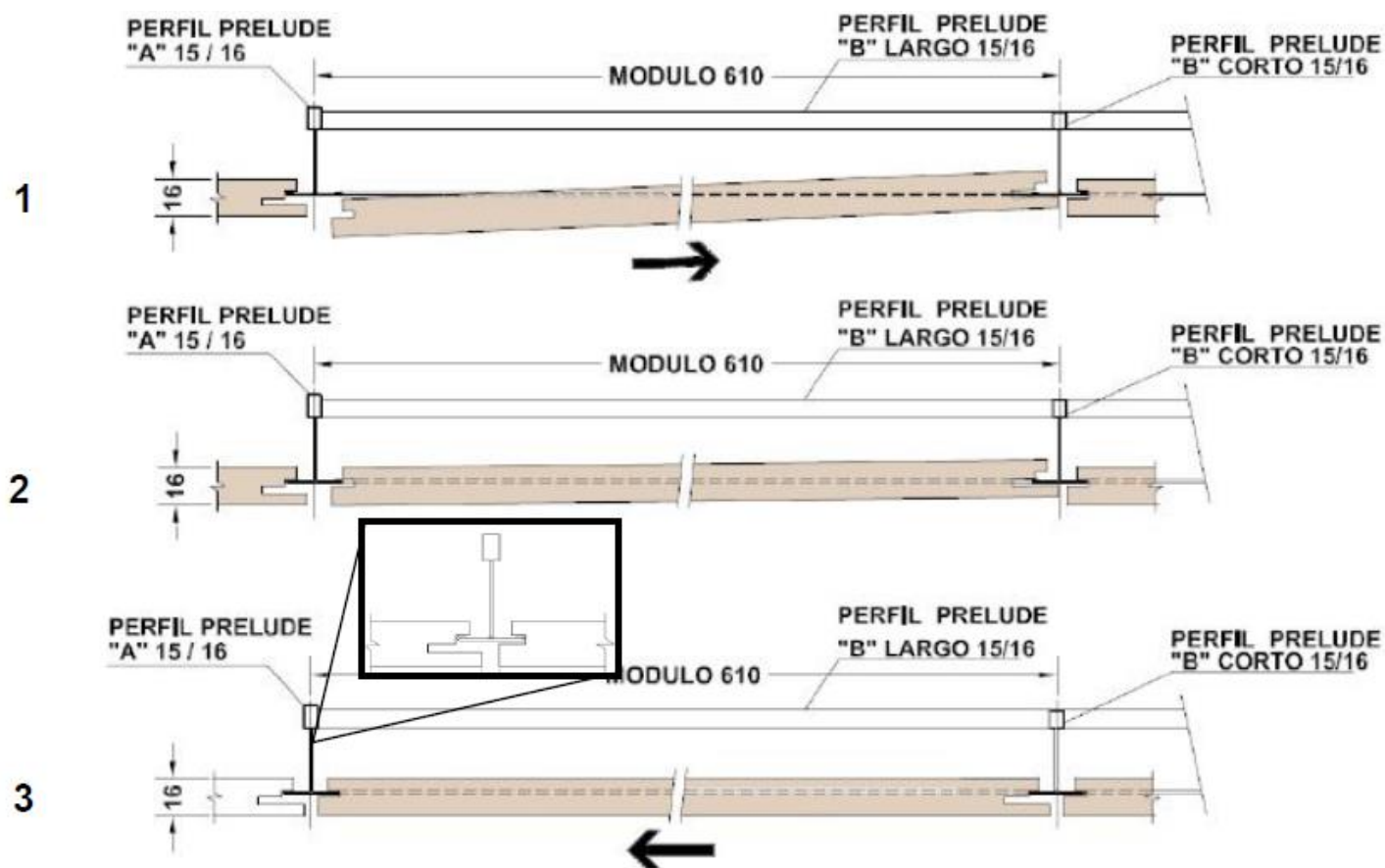
Colocar los clips antisísmicos sobre la perfilería secundaria tipo B largo. Los clips tienen un sistema de ensamble que se acopla de manera rápida y sencilla sobre el perfil.



Al terminar de ajustar los perfiles secundarios y los perfiles principales habrán quedado los módulos adecuados para instalar las bandejas de **SILENCIA® CIELO RASO**.

PASO 6

Para instalar las bandejas sobre los perfiles ya dispuestos anteriormente, es preciso realizar tres pasos para un ensamble adecuado de las bandejas de **SILENCIA® CIELO RASO**.



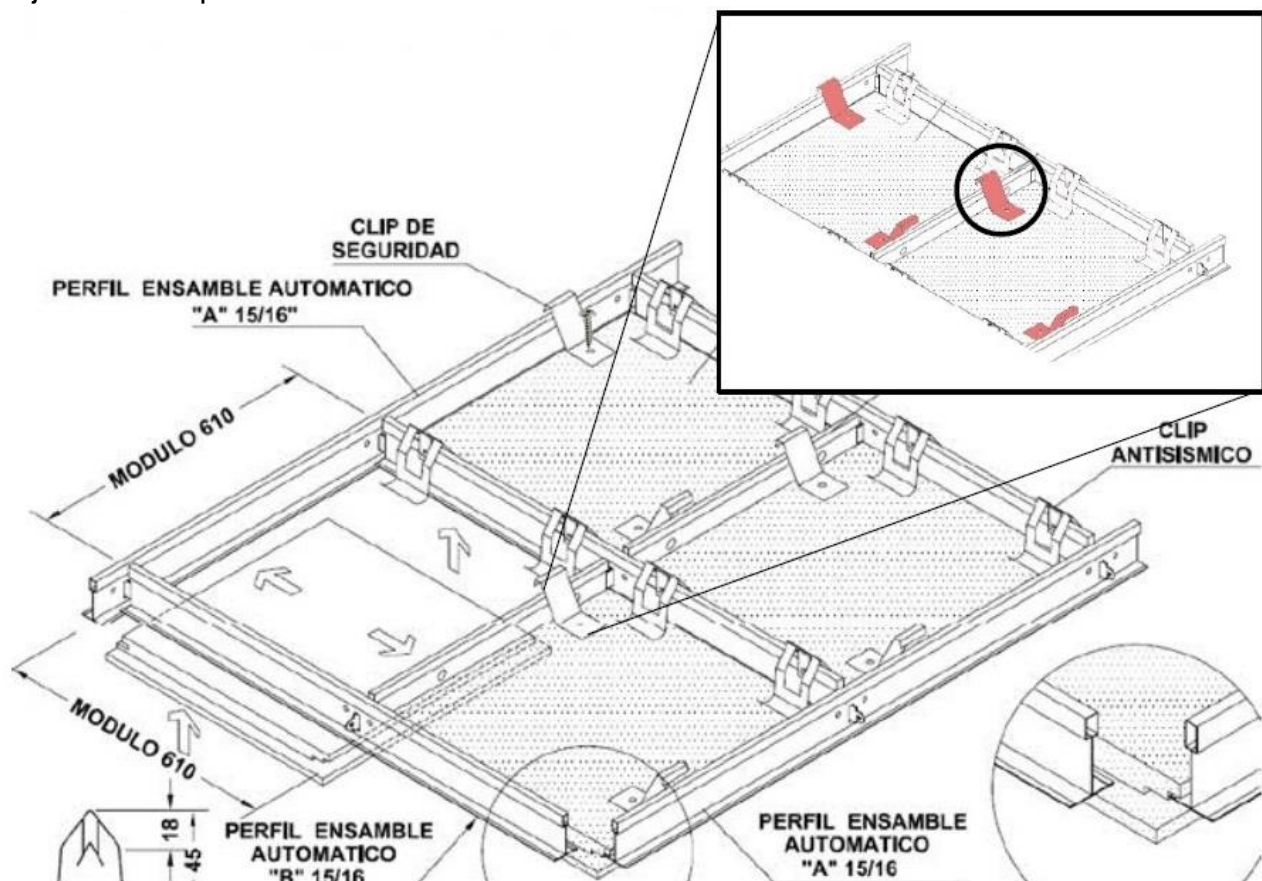
1. Las bandejas de **SILENCIA® CIELO RASO** tienen a los costados dos tipos de ensamble. Por un lado, está un ensamble sencillo que va sostenido directamente con el perfil y por el otro hay dos espacios, uno doble y otro sencillo. Para este paso, se introduce en el perfil el espacio doble de costado de la bandeja.
2. En este segundo paso, se sube la otra parte de la bandeja donde se encuentra el espacio sencillo.
3. Por último, se ajusta el costado donde se encuentra el espacio doble dejándolo dentro del espacio sencillo y la bandeja se sostendrá por sí sola.



OTRAS RECOMENDACIONES

CLIP DE SEGURIDAD

Es recomendable utilizar el clip de seguridad para las bandejas de **SILENCIA® CIELO RASO** ya que en caso de cualquier movimiento fuerte que logre mover alguna bandeja el clip asegurará la lámina y no la dejará caer al piso.



Para instalar este clip de seguridad es necesario ajustarlo directamente a la bandeja con un tornillo auto perforante para madera cabeza PAN #8x1/2" sobre los dos extremos de la lámina. Posteriormente, se procede a colocar la bandeja sobre la perfilera.

Es responsabilidad del distribuidor/instalador verificar los documentos técnicos vigentes actualizados en la página web respectiva.

Visítenos en www.silencia.com.co la mayor información.